

厦门市大交通信息集成共享平台升级项目 顺利通过初步验收

9月30日，市交通局监测指挥中心组织开展厦门市大交通信息集成共享平台升级项目（以下简称“升级项目”）初步验收。市交通运输局相关业务处室和运输中心代表参加会议，与会专家听取了中国公路工程咨询集团（建设单位）对项目建设成果的介绍并观看了相关系统建设成果演示，一致认为建设成果完成合同约定内容，实现了既定目标，同意该项目通过初验评审。

项目建设内容

升级项目在一期建设目标“数据汇聚、管理与共享”基础上，以完善综合交通基础支撑体系、应用体系和服务体系为主轴，通过搭建数据质量核查系统、数据可视化统计分析系统、交通指标模型管理系统、公交和轨道行业监管等子系统，汇聚数据资源、夯实数据基础、监控数据质量，强化行业管理，实现交通信息可视化管理、一体化集聚、精细化应用目标。



01

提升交通行业数据质量管理

搭建数据质量核查系统，从数据接入源头到数据使用终点进行动态可视化的质量监控、管理及考核，提升业务数据的完整性、及时性、有效性和一致性，实现对“人、车、路、环境”的交通全要素和道路交通运输网络的数据资源有序、安全管理。



大交通平台数据质量核查门户

02

强化数据可视化分析

搭建数据可视化统计分析系统，以专题展示的形式，主次分明的形式，实现“综合运输”、“工程监管”、“公路监测”、“应急调度”、“数据管理”等五个专题的数据可视化统计分析，促进数据精细化应用。

03

沉淀交通数据模型成果

搭建交通指标模型管理系统，通过数据源管理、指标模型创建、指标模型共享等模块建设，通过信息化手段成段沉淀城市交通研究成果，实现基础指标模型运算、强化系统运力。

序号	指标名称	指标编码	计算公式	指标描述	单位	数据类型	指标性质	指标分类
1	城市绿道密度	20210617183411	城市绿道密度=中心城区绿道总长度/中心城区建成区	市辖区建成区范围内绿道总长度与中心城区建成区面积之比。绿道密度越高，说明城市绿道建设越完善，有利于提升城市品质，提高市民出行便利性。	千米/公顷	浮点型	约束性	统计指标
2	城市绿道网络密度	20210617183428	城市绿道网络密度=中心城区绿道总长度/中心城区建成区	市辖区建成区范围内绿道总长度与中心城区建成区面积之比。	千米/公顷	浮点型	约束性	统计指标
3	公交站覆盖度分析 (500m)	20210617183437	公交站覆盖度分析 (500m)=中心城区建成区内公交站覆盖度/中心城区建成区面积	以公交站为圆心，500米为半径的圆形覆盖范围(覆盖度)为评价指标。计算方式为：覆盖度=覆盖面积/总面积。	国家值、市值、区值	浮点型	约束性	统计指标

04

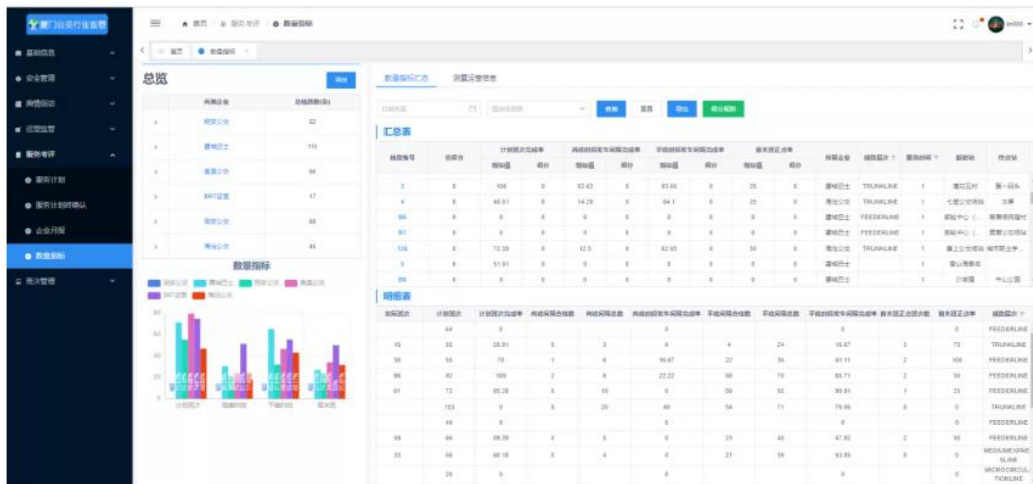
提升轨道行业监管

搭建轨道行业监管系统，构建轨道运行监测体系，对轨道行车、客流、异常预警、应急管理等方面进行实时监控，保障轨道交通安全、平稳的运行，为市民出行营造良好的轨道运营环境。



优化公交行业监管

搭建公交行业监管系统，从运营效率、安全、规范性、质量等方面对全市公交线路、车辆、站点的营运情况进行监督管理，优化公交成本规制。



大交通信息集成共享平台升级项目通过提升数据的多维度关联性展示能力，扩大数据共享适用范围与粒度，并在涉及民生重点领域的公共交通方面拓展应用场景，为行业监管、辅助决策、应用分析等方面提供重要保障。为厦门智慧交通体系建设，打造“可感知”、“可评估”、“可决策”、“可验证”的全流程、闭环型分析及辅助决策体系提供坚实的基础。接下来，项目团队还将就开展试运行、使用培训、系统完善等开展系列工作。